



elevaHOME
ELEVADORES RESIDENCIAIS

Torne sua vida mais fácil com Elevahome

A ElevaHome dispõe de elevadores residenciais projetados para facilitar a sua vida. Com design inovador, os elevadores da ElevaHome foram planejados para atender às necessidades de nossos clientes. Pensando na segurança, conforto, praticidade e acessibilidade, os nossos elevadores permitem a locomoção de um cômodo para o outro com facilidade, buscando sempre a qualidade de vida e a saúde das pessoas.

Produto personalizável

Nosso produto permite diversas personalizações:

- Porta simples ou portas opostas (nos dois lados);
- Porta sanfonada;
- Piso interno;
- Banco retrátil;
- Barra de apoio;
- Cores internas e externas;
- Iluminação.



Praticidade



Acessibilidade



Segurança



Conforto



Personalizável



Qualidade

Conceito

1: Flexível

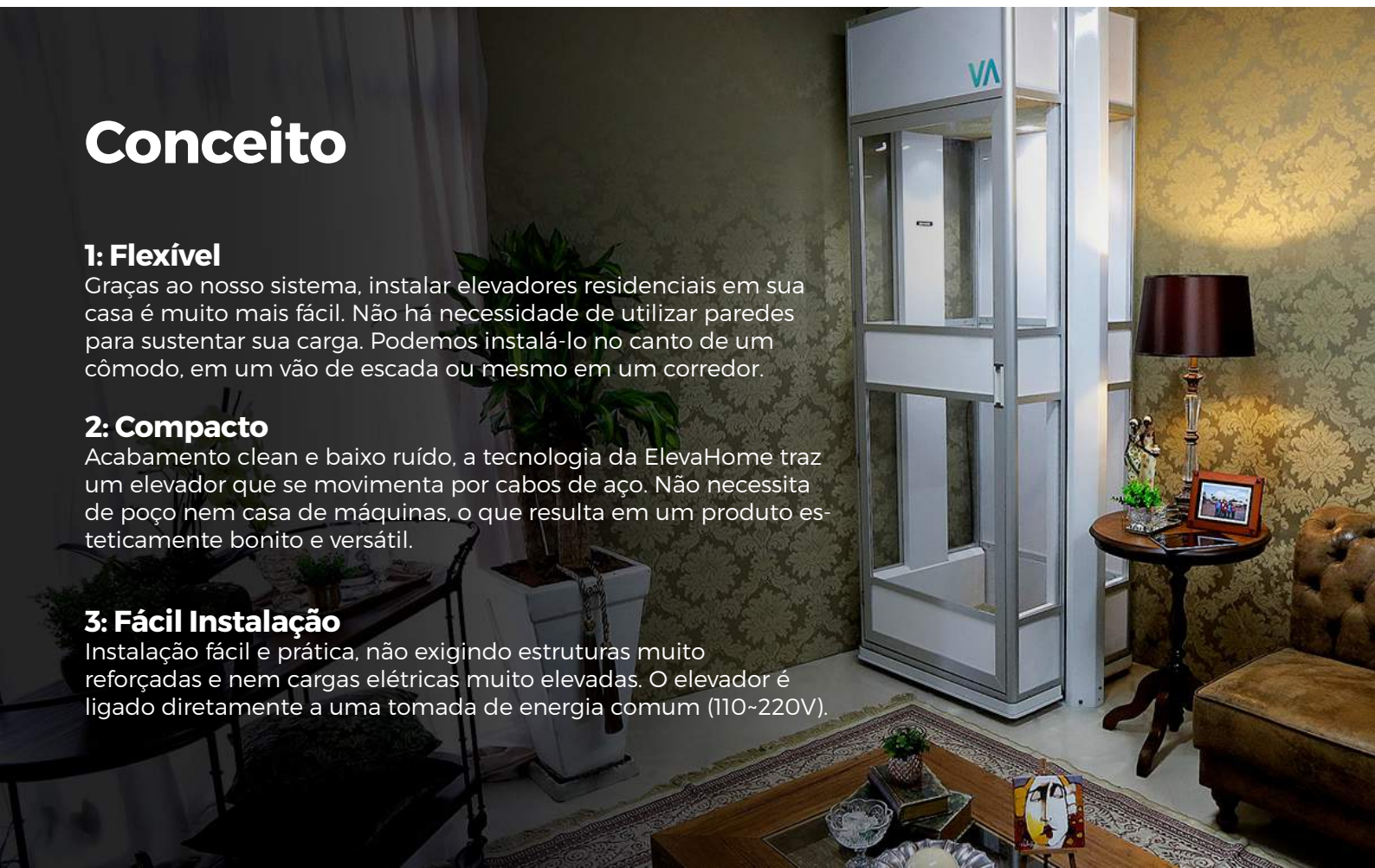
Graças ao nosso sistema, instalar elevadores residenciais em sua casa é muito mais fácil. Não há necessidade de utilizar paredes para sustentar sua carga. Podemos instalá-lo no canto de um cômodo, em um vão de escada ou mesmo em um corredor.

2: Compacto

Acabamento clean e baixo ruído, a tecnologia da ElevaHome traz um elevador que se movimenta por cabos de aço. Não necessita de poço nem casa de máquinas, o que resulta em um produto esteticamente bonito e versátil.

3: Fácil Instalação

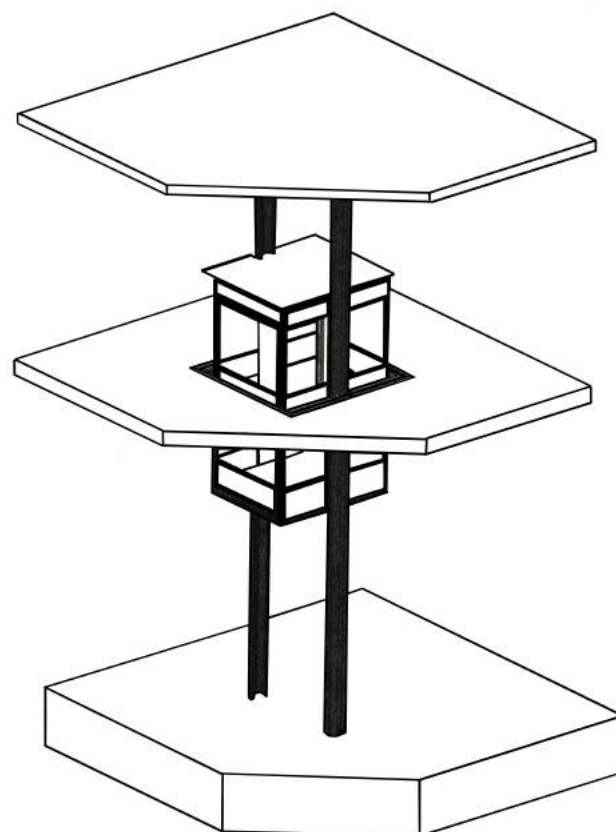
Instalação fácil e prática, não exigindo estruturas muito reforçadas e nem cargas elétricas muito elevadas. O elevador é ligado diretamente a uma tomada de energia comum (110-220V).



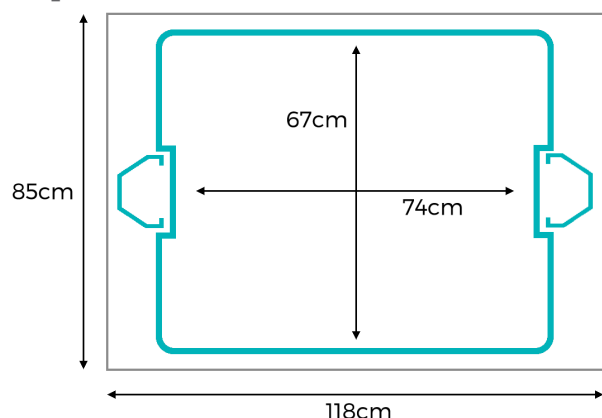
Segurança

Para garantir o uso seguro e confortável em todos os momentos, cada elevador residencial é equipado com os seguintes recursos de segurança:

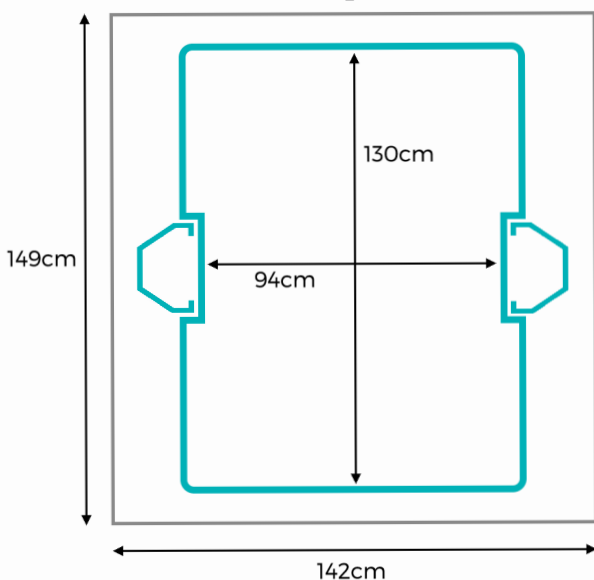
- A porta do elevador é protegida por uma trava que impede a abertura durante o deslocamento;
- O elevador possui um mecanismo de freios de emergência;
- Os sensores inferiores e superiores param o movimento do elevador quando detectado algum objeto ou obstáculo;
- No caso de falta de energia, o elevador retorna ao piso inferior graças a um backup de bateria;
- Sistema de controle de peso máximo garantindo que o limite máximo de peso não seja excedido;
- Possibilidade de instalação de chave de segurança para movimentação.



2 pessoas



Cadeirante / 3 pessoas



Especificações

Os elevadores da ElevaHome são adaptados e de acordo com as Normas de Segurança específicas para elevadores unifamiliares:

- Especialmente projetados para dois andares;
- Capacidade de carga de 225kg ou 3 pessoas;
- Cabines que permitem adaptação para uso de cadeirantes;
- Dimensões úteis internas: 74cmx67cm (2 pessoas) ou 94cmx130cm (3 pessoas);
- Dimensões da obra civil: 85cmx118cm (2 pessoas) ou 149cmx142cm (3 pessoas);
- Velocidade de até 18cm/s;
- Sistema com Nobreak;
- Sistema duplo de cabo de aço para movimentação;
- Controle remoto para chamada entre pisos;
- Tensão monofásica (110~220V).



ELEVADORES
RESIDENCIAIS

ELEVADORES
UNIFAMILIARES


HOME LIFT

ENTRE EM
CONTATO

 54 3534.6000

 54 9. 91743745

 elevahome@elevahome.com.br

 www.elevahome.com.br

elevahome